

Groencompensatieplan

d.d. 13 november 2023



Opening



Agenda

- 19.00 uur inloop
- 19.15 uur Opening door wethouder Jürgen Vissers + korte uitleg over het groencompensatieplan
- 19.30 uur ruimte tot stellen van persoonlijke vragen
- 20.30 uur afsluiting



Korte uitleg over het groencompensatieplan



GROENCOMPENSATIEPLAN



Het gebied



Uitgangspunten

Overzicht te (ver)planten bomen

Locatie	Perceelsnummer	Herplant	Nieuwe aanplant	Soort
Laakdijk, nabij ijsbaan	THD00 H 400		25	Zwarte Els
Perceel tussen Markschans en Lage Linie (tussen bestaande bomen)	THD00 G 4386		7	Zwarte Els
Rij in het verlengde van de straat Markschans	THD00 G 4386		8	Zwarte Els
In de hoek van overloopgebied (natte EVZ) zijde Markschans	THD00 G 4386		15	Zwarte Els
Plantvakken t.o. huizen Bastion	THD00 G 4386	12		bestaande bomen
Gedenkbomen	nader te bepalen	2		bestaande bomen
Ten westen van de Haven aan de buitenzijde van de kering	THD00 G 4122		45	± 450 m2 struweel: Meidoorn, Gelderse Roos en Duindoorn
Compensatie op perceel waterschap Gat van den Ham Lage Zwaluwe	ZLW 00 I 3798 MDE 01 T 2635		50	Zwarte Els
TOTAAL		14	150	



Uitgangspunten

- Nieuw te planten bomen in het gebied: totaal 100 stuks
 - Laakdijk* 25 stuks
 - Markschans / lage Linie* 30 stuks
- *Nog te planten* 45 stuks

- Herplanten 14 stuks
- *Verplanten naar de Jeu de Boulebaan* 3 stuks
- *Terug planten havengebied* 2 stuks
- *Nog te herplanten* 9 stuks

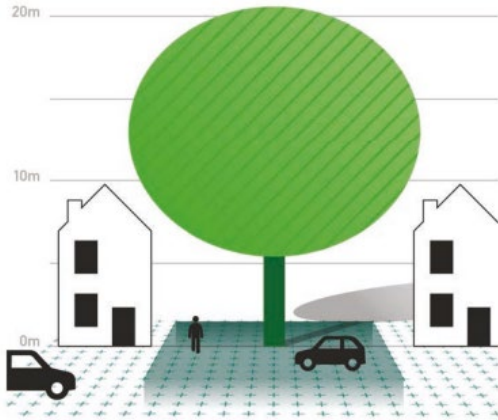


n.a.v. overleg enkele bewoners

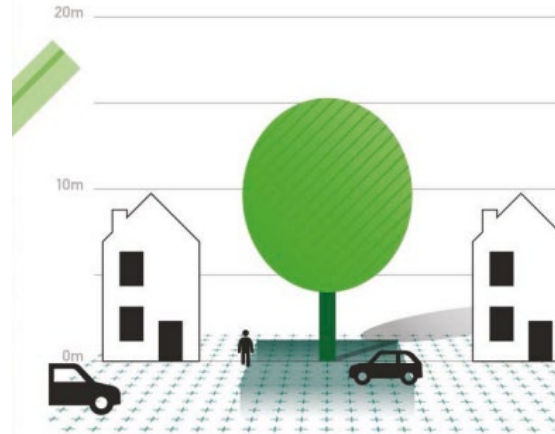
- Bomen aan Bastion aanpassen
- Voorstel gemeente 2^e en 3^e grootte



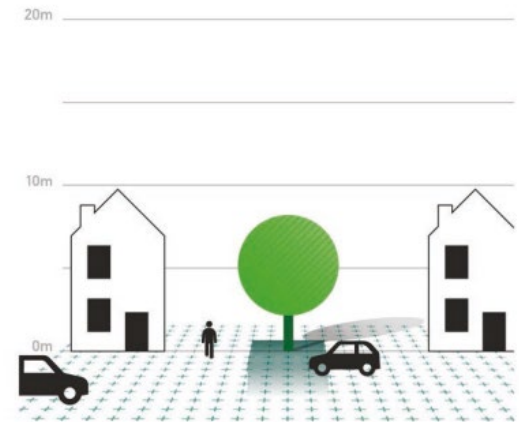
Grootte boom



1^e grootte kroon $\varnothing 12 \geq 15\text{m}$
boomhoogte $> 15\text{m}$



2^e grootte kroon $\varnothing 8 \geq 10\text{m}$
boomhoogte 8 - 15m



3^e grootte kroon $\varnothing 4 - 7\text{m}$
boomhoogte $< 8\text{m}$



Waardevolle Bomenkaart

[Waardevolle bomenkaart Gemeente Drimmelen \(arcgis.com\)](#)



Legenda

○ Particuliere bomen

* Lichtmasten

● Nieuwe locatie 3 verplante eiken
□ Plantvak geschikt voor bomen
tweede grootte
□ Plantvak geschikt voor bomen
derde grootte

Bomen tweede grootte

- (A) Acer platanoides 'Columnare'
12,5 m, hoog 5,5 m, diameter
- (B) Betula utilis 'Fascinator'
12,5 m, hoog 5 m, diameter
- (C) Gleditsia triacanthos
'Street Keeper'
12 m, hoog 5 m, diameter
- (D) Robinia pseudoacacia
'pyramidalis'
12,5 m, hoog 4 m, diameter
- (E) Sorbus aria 'Magrifolia'
10 m, hoog 5 m, diameter

Bomen derde grootte

- (a) Acer giseum
7,5 m, hoog 5 m, diameter
- (b) Chionanthus retusus
5 m, hoog 5 m, diameter
- (c) Laburnum x watereri 'Vosii'
6 m, hoog 4 m, diameter
- (d) Parrotia persica 'Bella'
8 m, hoog 3,5 m, diameter
- (e) Prunus x schmidtii
9 m, hoog 3,5 m, diameter



Voorbeeld indeling
bomen (grootte +
kroondiameter)



Bomen tweede grootte

- (A)** Acer platanoides 'Columnare'
12,5 m, hoog 5,5 m, diameter
- (B)** Betula utilis 'Fascination'
12,5 m, hoog 5 m, diameter
- (C)** Gleditsia triacanthos
'Street Keeper'
12 m, hoog 5 m, diameter
- (D)** Robinia pseudoacacia
'Pyramidalis'
12,5 m, hoog 4 m, diameter
- (E)** Sorbus aria 'Magnifica'
10 m, hoog 5 m, diameter

Bomen derde grootte

- (a)** Acer griseum
7,5 m, hoog-5 m, diameter
- (b)** Chionanthus retusus
5 m, hoog 5 m, diameter
- (c)** Laburnum x watereri 'Vosii'
6 m, hoog 4 m, diameter
- (d)** Parrotia persica 'Bella'
8 m, hoog 3,5 m, diameter
- (e)** Prunus x schmittii
9 m, hoog 3,5 m, diameter

Bomen tweede grootte

- (A)** Acer platanoides 'Columnare'
12,5 m, hoog 5,5 m, diameter
- (B)** Betula utilis 'Fascination'
12,5 m, hoog 5 m, diameter
- (C)** Gleditsia triacanthos
'Street Keeper'
12 m, hoog 5 m, diameter
- (D)** Robinia pseudoacacia
'Pyramidalis'
12,5 m, hoog 4 m, diameter
- (E)** Sorbus aria 'Magnifica'
10 m, hoog 5 m, diameter

Bomen derde grootte

- (a)** Acer griseum
7,5 m, hoog-5 m, diameter
- (b)** Chionanthus retusus
5 m, hoog 5 m, diameter
- (c)** Laburnum x watereri 'Vosii'
6 m, hoog 4 m, diameter
- (d)** Parrotia persica 'Bella'
8 m, hoog 3,5 m, diameter
- (e)** Prunus x schmittii
9 m, hoog 3,5 m, diameter

Boomsorten





Meelbes Magnifica 2e



Perzisch Ijzerhout Bella 2e



Goudenregen Vossii 3e



Aziatische sneeuwvlokkenboom 3e



Valse Christusdoorn 2e





Chinese rode Berk 2e



esdoorn 3e



Prunus x schmittii 2e



Noorse esdoorn 2e



Gewone acia Pyramidalis 2e



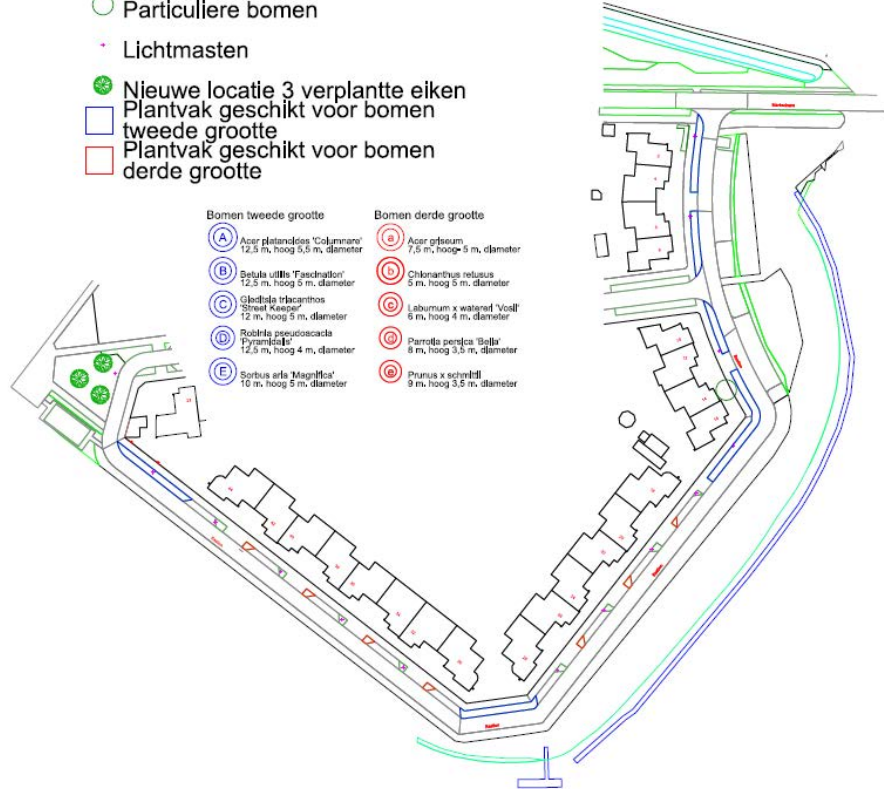
Korte pauze



Legenda

- Particuliere bomen
- Lichtmasten
- ⊗ Nieuwe locatie 3 verplante eiken
- Plantvak geschikt voor bomen tweede grootte
- Plantvak geschikt voor bomen derde grootte

Bomen tweede grootte	Bomen derde grootte
(A) <i>Acer platanoides 'Columnaris'</i> 12,5 m, hoog 5,5 m, diameter	(E) <i>Acer ginnale</i> 7,5 m, hoog 5 m, diameter
(B) <i>Betula utilis 'Fastigiata'</i> 12,5 m, hoog 5 m, diameter	(D) <i>Chionodoxa retusa</i> 5 m, hoog 5 m, diameter
(C) <i>Gladiolus triacanthos 'Straat Keizer'</i> 12 m, hoog 5 m, diameter	(C) <i>Laburnum x waterford 'Vostif'</i> 6 m, hoog 4 m, diameter
(D) <i>Robinia pseudacacia 'Pyramidalis'</i> 12,5 m, hoog 4 m, diameter	(D) <i>Parrotia persica 'Bella'</i> 8 m, hoog 3,5 m, diameter
(E) <i>Sorbus aria 'Magnifica'</i> 10 m, hoog 5 m, diameter	(E) <i>Prunus x sibirica</i> 9 m, hoog 3,5 m, diameter



Persoonlijke uitleg aan de uitlegtafels

