

Hygiënemaatregelen ten tijde van COVID-19

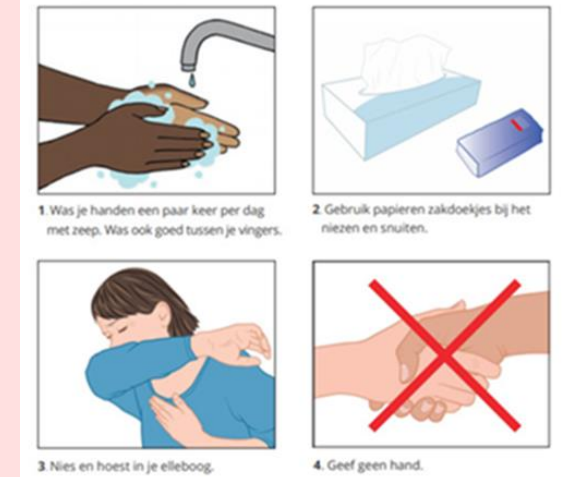
Om de organisatoren/ondernemers/medewerkers én de bezoekers te beschermen is het belangrijk om de juiste hygiënemaatregelen te nemen. Deze verkleinen het risico op verspreiding van het coronavirus. Dit is een overzicht van de belangrijkste aanvullende maatregelen. Deze maatregelen gelden voor **alle aanwezigen** en ook tijdens de voorbereiding en opbouw.

Let op: Dit zijn aanvullende maatregelen. Het kan zijn dat in jouw branche of beroepsgroep strengere wetten en regels gelden.

Algemene hygiënemaatregelen

Informeer medewerkers en bezoekers o.a. via email, website, bij de entree.

- Blijf bij klachten thuis.
- Houd 1,5 meter afstand tot andere mensen.
- Pas regelmatig handhygiëne toe:
 - vóór het eten en vóór het klaarmaken van eten
 - na het toilet bezoek
 - na contact met dieren
 - na een activiteit buitenshuis
- Hoest en nies in de binnenkant van je elleboog.
- Gebruik papieren zakdoekjes om je neus te snuiten en gooi deze direct weg. Pas daarna direct handhygiëne toe.
- Vermijd aanraking van het eigen gezicht: kom niet aan mond, neus en/of ogen.



Ziekteverschijnselen COVID-19

- Bij [ziekteverschijnselen volg de adviezen van het RIVM](#) en blijf thuis, ziek uit en zorg dat je anderen niet besmet. Als je gedurende de dag klachten ontwikkelt, ga je direct naar huis. Dit geldt voor iedereen, zowel organisator, ondernemer, medewerker én bezoeker.
- Indien een gezinslid of huisgenoot ziek is, gelden de regels van het RIVM die zijn [hier](#) te vinden.
- Je moet vanaf het moment dat de klachten ontstaan totdat de testuitslag bekend is, thuisblijven. Als je positief getest wordt, blijf dan ten minste 7 dagen thuis om uit te zieken. Als je daarna ook nog ten minste 24 uur klachtenvrij bent kun je weer aan het werk.
- Heb je **milde klachten** die passen bij het coronavirus, dan kun jij je laten testen. **Bel hiervoor 0800-1202.**

Maatregelen

- Hanteer een strikt ziektebeleid conform de gezondheidsmaatregelen en communiceer dit duidelijk met bezoekers en medewerkers. Er is een [vragenlijst](#) opgesteld door het RIVM die gebruikt kan worden. Ontzeg bezoekers en medewerkers mét klachten de toegang.
- Zorg dat medewerkers en bezoekers de 1,5 meter afstand kunnen bewaren, zowel onderling als van elkaar.
- Hanteer eventueel looproutes en tijdschema's. Hanteer een deurbeleid.
- Voorkom hotspots (plekken waar veel mensen samen komen, zoals bij toiletten, in- en uitgang, verkeersruimtes, catering, garderobe/kluisjes). Zorg voor spreiding en dat de 1,5 meter afstand geborgd is.
- Zorg dat iedereen bij binnenkomst handhygiëne toe kan passen.

Schoonmaak

- Neem als uitgangspunt voor de basisschoonmaak en het eventueel desinfecteren het schoonmaakplan van de locatie of het schoonmaakschema uit de branche of de [algemene hygiënerichtlijn van het LCHV](#).
- Maak oppervlakken en handcontactpunten die veel worden gebruikt of aangeraakt meerdere keren per dag schoon, zoals pinapparaat, telefoon, gebruikte materialen, toiletten, doorspoelknoppen, kranen, deurklinken, lichtknopjes, gebruiksvoorwerpen, stoelen, tafels, leuning, speelgoed etc.
- Zorg dat alle gebruiksvoorwerpen goed schoon te maken zijn.
- Gebruik voor de schoonmaak een allesreiniger.
- Gebruik bij het schoonmaken schone materialen.
- Zorg voor zichtbare schone toiletten, wasbakken, ruimtes etc.
- **Desinfectie vanwege COVID-19 is niet nodig** goede schoonmaak met een allesreiniger is voldoende.

Sanitair

- Reinig de handcontactpunten regelmatig met een allesreiniger.
- Zorg voor een handenwasgelegenheid met water, vloeibare zeep, wegwerphanddoekjes en een afvalbak.
- Plaats eventueel schaamschotten tussen de urinoirs op gezichtshoogte of zorg dat de 1,5 meter gewaarborgd is.

Handhygiëne

- Was of desinfecteer de handen op de juiste manier.
- Was uw handen met water en vloeibare zeep als uw handen zichtbaar vuil zijn. Gebruik géén handalcohol; door zichtbaar vuil vermindert de werking.
- Gebruik handalcohol op plekken waar geen stromend water is. Bij toiletten is water en vloeibare zeep verplicht.

Ventilatie

- Zorg dat ruimtes goed geventileerd en gelucht worden. Lucht bij voorkeur meerdere keren per dag.

Catering

- De uitgangspunten van HACCP zijn toereikend ten tijde van COVID-19.
- Extra aandacht voor handhygiëne.
- Zorg dat medewerkers en bezoekers handhygiëne kunnen toepassen waar gegeten en gedronken wordt.
- Zorg dat bij uitgiftepunten bezoekers minimaal 1,5 meter afstand hebben van het uit te serveren eten en drinken, om kruisbesmetting te voorkomen.

Informatie

- [Hygiëncodes per sector](#)
- [Hygiënerichtlijn voor evenementen](#)
- [Wanneer thuis te blijven i.v.m. COVID-19](#)
- [RIVM handreiking bedrijven en instellingen](#)
- [RIVM instructie handen wassen](#)
- [Poster Coronavirus: wat moet je doen?](#)
- [RIVM: Hygiëne en COVID-19](#)

Persoonlijke beschermingsmiddelen (PBM)

Het dragen van bijvoorbeeld een mondneusmaskers, schort of wegwerphandschoenen in het kader van Covid-19 wordt niet geadviseerd. Dat komt omdat het advies is om al bij milde klachten thuis te blijven. Naast 1,5 meter afstand te houden, geen handen te schudden en vaak de handen met water en vloeibare zeep te wassen. Deze hygiëneadviezen blijven belangrijk.

Voor vragen over het coronavirus: kijk op de [website van de Rijksoverheid](#)¹ of bel het informatienummer: 0800-1351.

¹ <https://www.rijksoverheid.nl/onderwerpen/coronavirus-covid-19>