



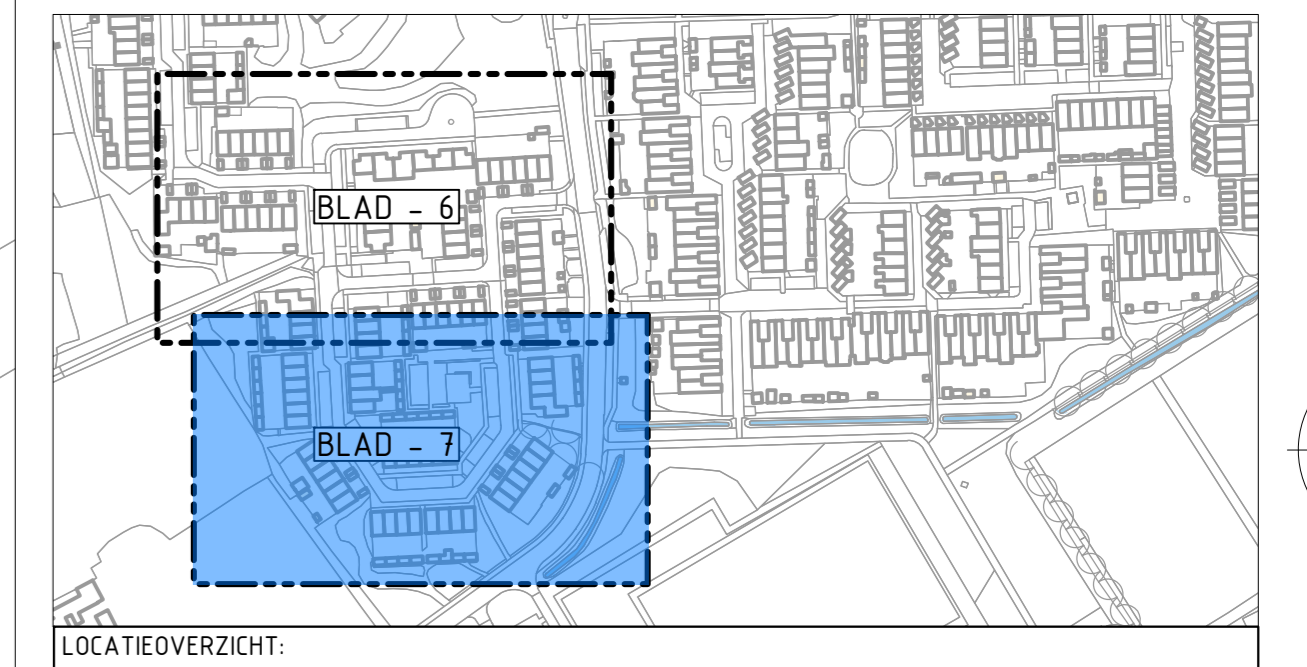
Blad 1
Blad 2

Blad 1
Blad 2

Bestaande beplanting zo veel mogelijk handhaven

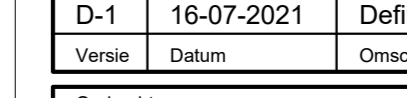
Zoekgebied extra waterberging

- VERKLARING:**
- BESTAANDE SITUATIE**
- BESTAANDE SITUATIE
 - BESTAANDE KADASTRALE GRENS
 - BESTAANDE INSPECTIEPUT
 - BESTAANDE (TE HANDHAVEN) BOOM
- NEUWE SITUATIE SITUATIE**
- MATERIAALGRENS
 - OPSLUITBAND 60x200
 - OPSLUITBAND 100x200
 - OPSLUITBAND 150x250
 - TROTTOIRBAND 130/150x250
 - GOOT
 - DREMPEL
 - STRAATKOLK
 - TROTTOIRKOLK
 - NEUWE INSPECTIEPUT
 - INRIJCONSTRUCTIE
 - RUBAAN
 - TROTTOIR
 - INRIJ
 - PARKEREN (BETONSTRAATSTENEN)
 - PARKEREN (WATERDOORLATENDE BESTRATING)
 - BEPLANTING
 - ONVERHARDE PAD
 - GAZON
 - HAAG



LOCATIEOVERZICHT:

OPMERKINGEN:
Maten in meters, tenzij anders vermeld.
Pakketten in meters t.o.v. NAF.



D-1	16-07-2021	Definitief versie 1	R.N.D. Weterings
Uitvoering	Ontwerp	Ontwerp	Gevoegd door
<p>Gemeente Drimmelen</p> <p>Project Afkoppelen Nachtegaalstraat te Made</p> <p>Onderdeel Voorlopig ontwerp bovengrondse infra</p>			<p>Coördinatie Infrastructuur Emmerlaan 18 4101 XE GOUDEVELD T (0)46 349 350 E info@rni.nl www.rni.nl</p> <p>In: 8 Steden, stadsnummer 7</p>
Gevoegd door R.N.D. Weterings	Projectnummer 21026000	Datum 16-07-2021	Formaat A1L (504x1189)
Gecontroleerd door R.C.J. van Zitteren	Bestedingsnummer ---	Status Definitief-1	Schaal 1:200
			Tekeningnummer 21026000-VO-07